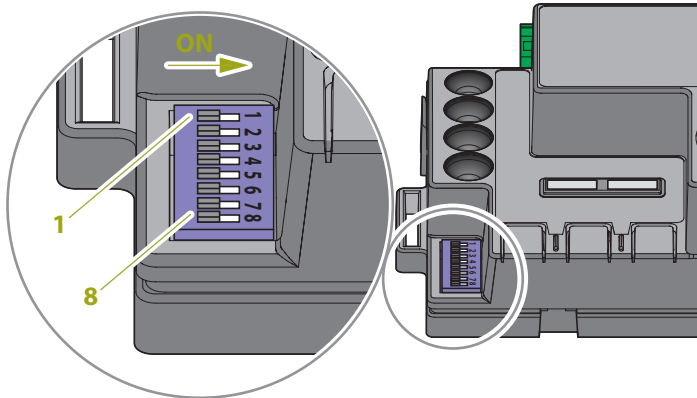


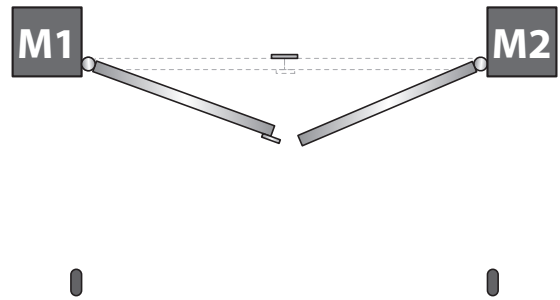
STAP 1: PROGRAMMERING VOLLEDIG OPEN

Configuratie van de DIP-schakelaars 24V

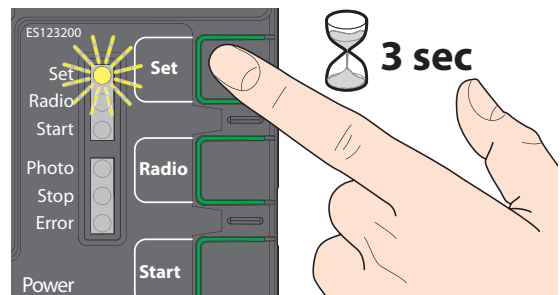


DIP-schakelaar	Stand van de DIP-schakelaar	Beschrijving van de werking	
DIP 1-2 MOTOR 	ON ON	Motorreductoren verbonden: draaipoot serie "Jet 24V", "Linear 24V", "Intro 24-400" of "Couper24"	
	ON OFF	Motorreductoren verbonden: draaipoot serie "Modus"	
	OFF ON	Motorreductor verbonden: schuifpoot serie "Dynamos 24V"	
	OFF OFF	Motorreductor verbonden: draaipoot serie "Minimodus"	
DIP 3 STEP	ON	Stapsgewijze bedieningsmodus Openen/Stop/Sluiten/Stop	
	OFF	Bedieningsmodus: alleen openen, indien automatisch sluiten geactiveerd is	
DIP 4 AUTO	ON	Automatisch sluiten actief (tijd geprogrammeerd met de trimmer "Pause")	
	OFF	Automatisch sluiten uitgeschakeld	
DIP 5 PHO2	ON	Ingebouwde beveiliging op de "PHO2" ingesteld via de fotocellen (bewegingsblokkering bij het openen en sluiten)	
	OFF	Ingebouwde beveiliging op de "PHO2" ingesteld via de veiligheidscontactlijst (omkering van de beweging bij het openen)	
DIP 6 HAZ	ON	Knipperend lichtsignaal	
	OFF	Continu lichtsignaal	
DIP 7 FAST	ON	Automatisch sluiten onmiddellijk na tussenkomst van de fotocellen "PHO1"	
	OFF	Geen enkele tussenkomst van de fotocellen bij het sluiten	
DIP 8 FUNC	DRAAIPOORT (zie DIP 1-2)	ON	Hamerslag actief
		OFF	Hamerslag uitgeschakeld

1. Zet de poort in half open positie

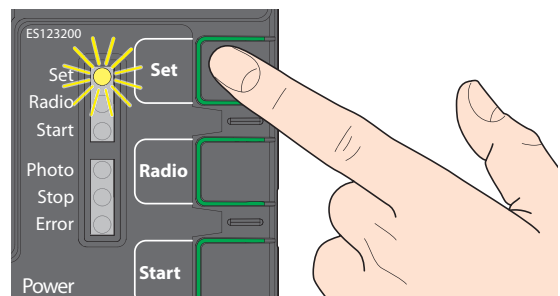


2. Houd de toets SET gedurende 3 seconden ingedrukt, het gele led-lampje bij SET begint te knipperen.

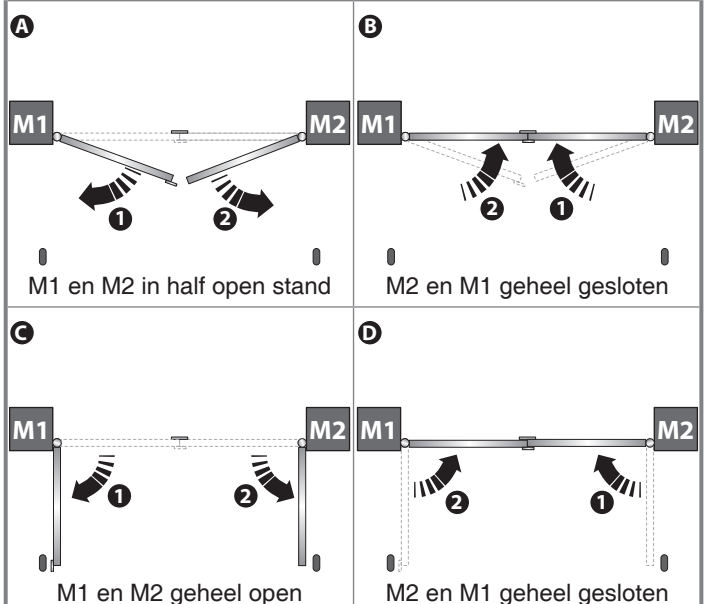


Opmerking: U heeft 5 seconden om met deze volgende stap te beginnen.

3. Druk op de SET-toets om met de procedure te beginnen, het led-lampje bij SET blijft nu aan.

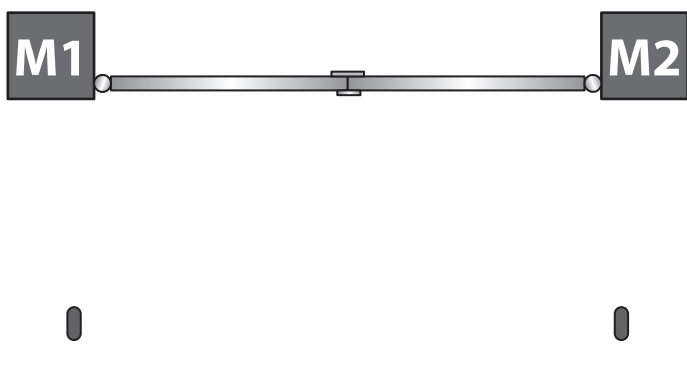


4. De poort zal dan de volgende posities aannemen:

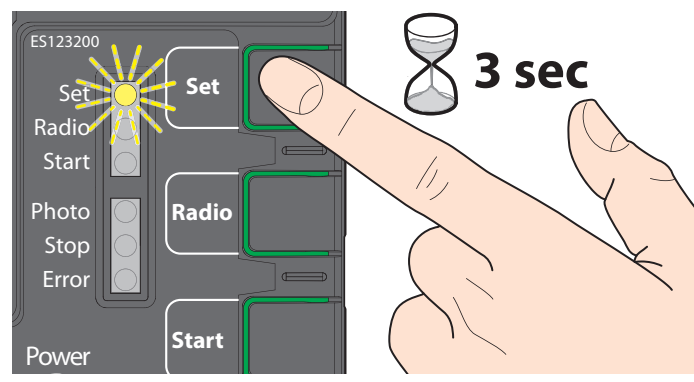


STAP 2: PROGRAMMERING OPENING VOETGANGERS

1. Zet de poort in volledig gesloten positie.

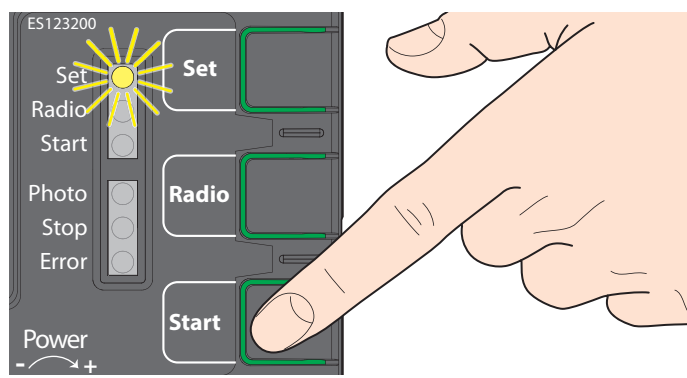


2. Houd de SET-toets gedurende 3 seconden ingedrukt, het gele led-lampje bij SET gaat knipperen.

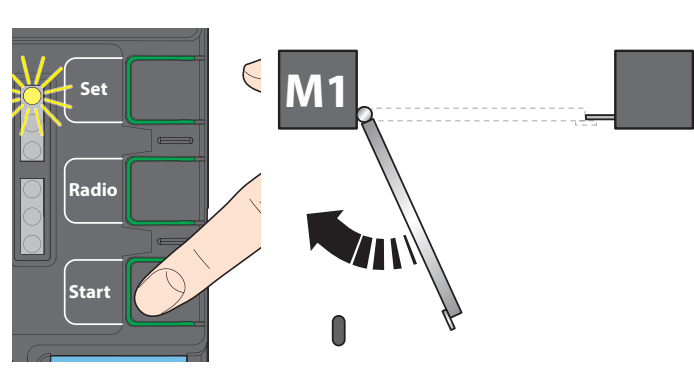


Opmerking: U heeft 5 seconden om met deze volgende stap te beginnen.

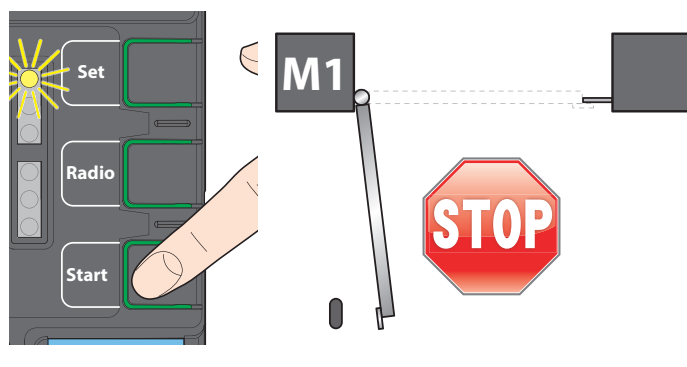
3. Druk op de START-toets om met de procedure te beginnen, het led-lampje bij SET blijft nu aan.



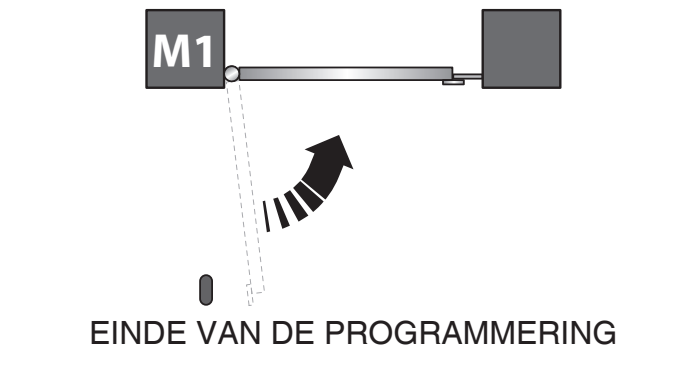
4. Druk op START en de poort gaat open.



5. Druk op START om de poort te stoppen op het gewenste punt.



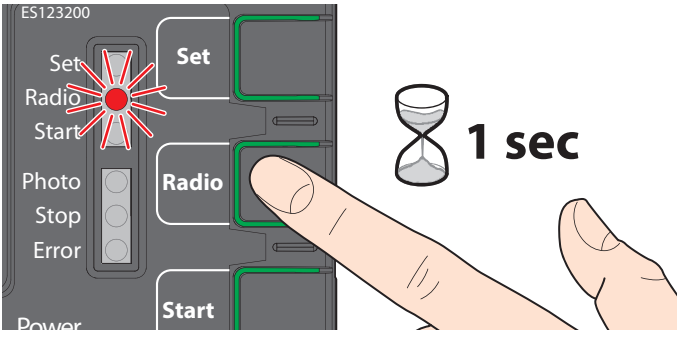
6. De poort gaat vervolgens automatisch dicht.



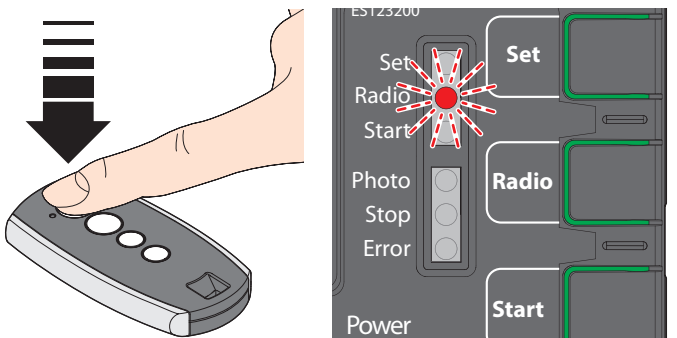
STAP 3: PROGRAMMERING VAN DE AFSTANDBEDIENING

Volledig openen

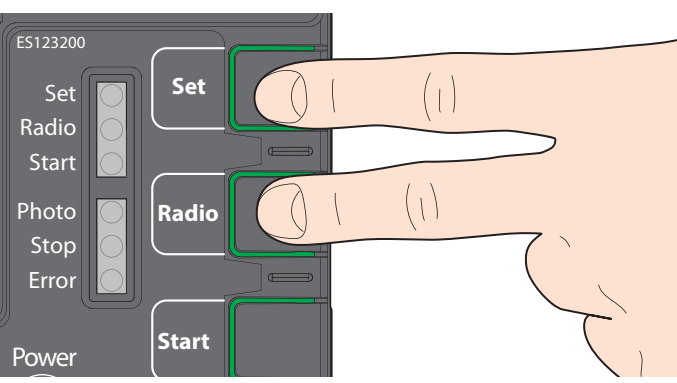
1. Houd de RADIO-toets 1 seconde ingedrukt, het rode led-lampje bij RADIO gaat aan.



2. Druk op de gewenste toets van de te programmeren zenders, het rode led-lampje bij RADIO knippert.

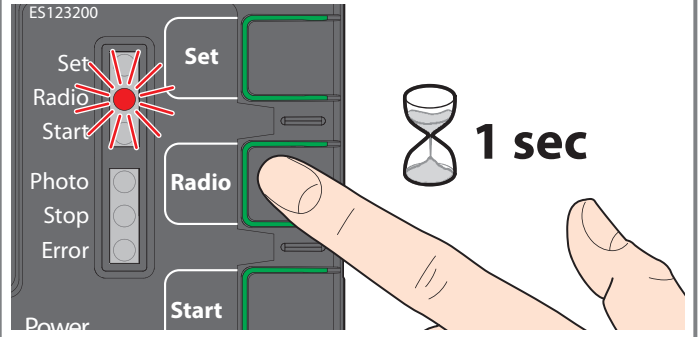


3. Druk de toetsen SET en RADIO tegelijk in of wacht 10 seconden om de procedure te stoppen. Het rode led-lampje bij RADIO gaat uit.

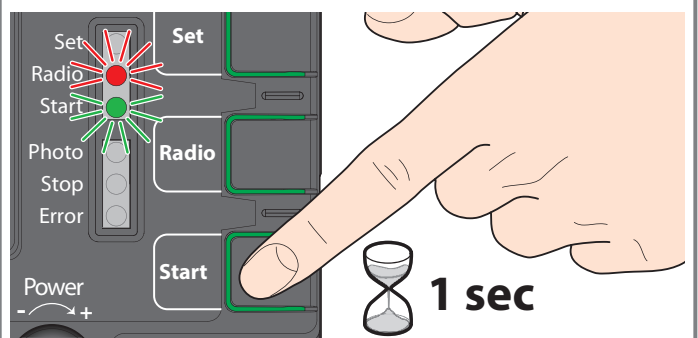


Gedeeltelijk openen

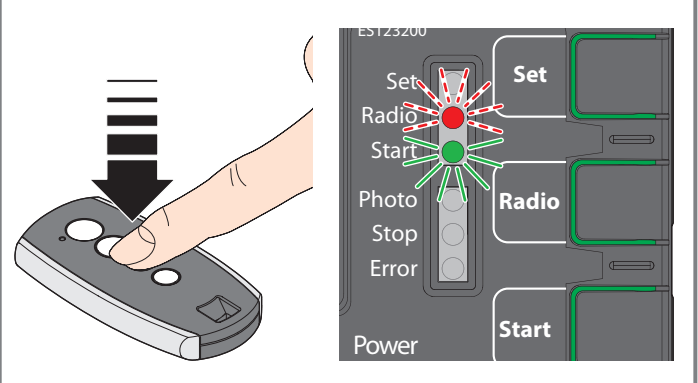
1. Houd de RADIO-toets 1 seconde ingedrukt, het rode led-lampje bij RADIO gaat aan.



2. Druk gedurende 1 seconde op de START-toets, het rode led-lampje bij RADIO brandt al en het groene led-lampje bij START gaat ook aan.



3. Druk op de gewenste toets van de te programmeren zenders, het rode led-lampje bij RADIO knippert en het groene led-lampje bij START blijft aan.



4. Druk de toetsen SET en RADIO tegelijk in of wacht 10 seconden om de procedure te stoppen, het rode led-lampje bij RADIO en het groene led-lampje bij START gaan uit.

